

STAN A5.13

LAMELA A | 5. SPRAT | ČETVOROSOBAN | 129,54 m²

| | | |
|----|------------------------|----------------------|
| 01 | ULAZ | 2,08 m ² |
| 02 | DNEVNI BORAVAK | 31,16 m ² |
| 03 | KUHINJA SA TRPEZARIJOM | 12,81 m ² |
| 04 | HODNIK | 2,98 m ² |
| 05 | HODNIK | 6,71 m ² |
| 06 | SPAVAĆA SOBA | 16,34 m ² |
| 07 | SPAVAĆA SOBA | 17,51 m ² |
| 08 | SPAVAĆA SOBA | 15,24 m ² |
| 09 | KUPATILO | 4,70 m ² |
| 10 | KUPATILO | 4,25 m ² |
| 11 | TOALET | 1,89 m ² |
| 12 | VEŠERNICA | 1,26 m ² |
| 13 | TERASA | 10,17 m ² |
| 14 | TERASA | 2,44 m ² |

TOTAL 129,54 m²



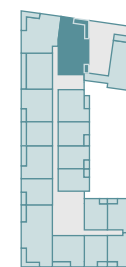
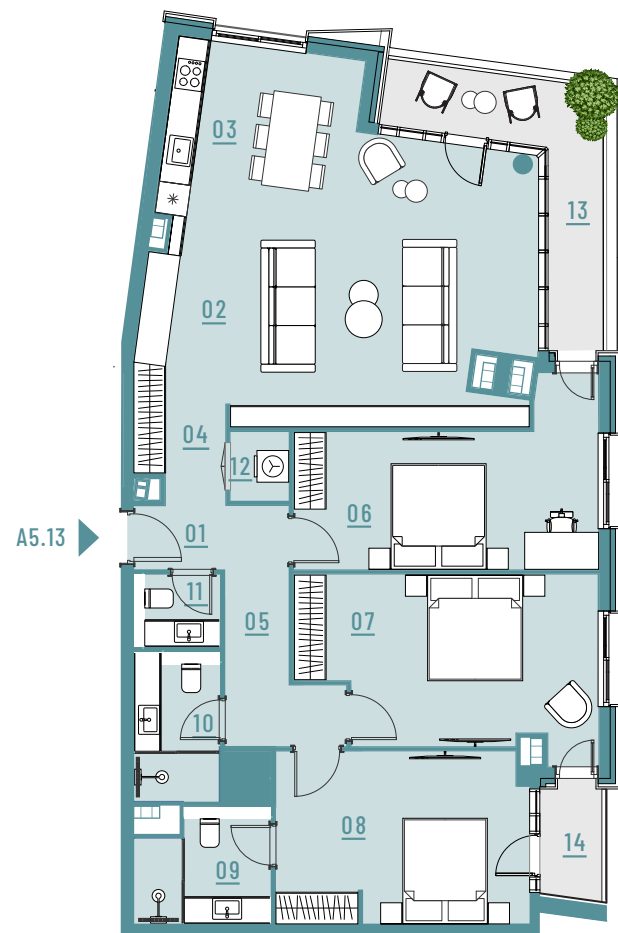
NEBESSA
K V A R T

STAMBENO POSLOVNI OBJEKAT, ULICA PARTIZANSKE AVIJACIJE, NOVI BEOGRAD (GP 5.1 KOJA JE FORMIRANA OD KP 799/3, 799/17, 800/16 I 800/17 SE KO NOVI BEOGRAD.

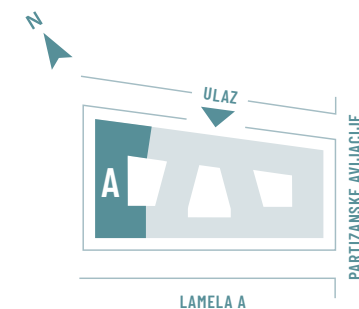


PONUĐA STANOVA ISTOG TIPA

| | |
|---------|----------|
| NEBESSA | 5. SPRAT |
| STAN | A5.13 |



5. SPRAT



LAMELA A

Osnove stanova su napravljene u marketinške svrhe, a na osnovu projektovane kvadrature stanova. Svi materijali, dimenzije i površine prikazanih prostora mogu varirati. Nameštaj i oprema enterijera stanova nisu predmet prodaje, i nisu uračunati u cenu. Kalkulacije površina unutrašnjeg i spoljašnjeg prostora urađene su u skladu sa važećim standardom (SRPS U.C2.100:2002) i predstavljaju neto površinu stambene jedinice.