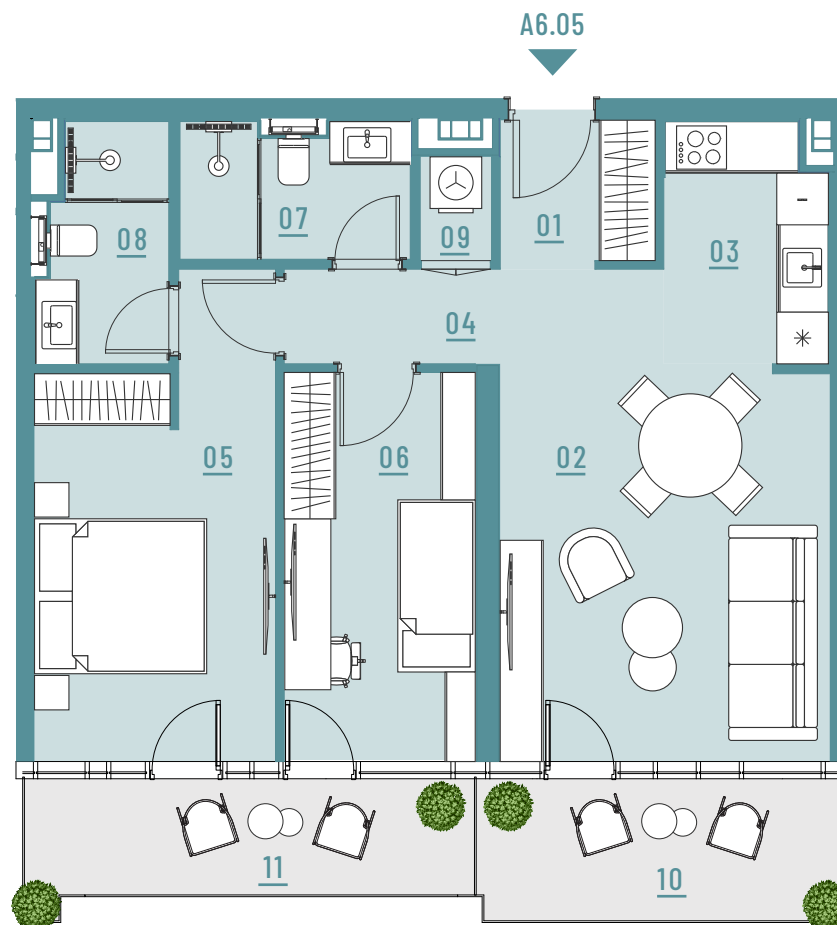


STAN A6.05

LAMELA A | 6. SPRAT | TROSOBAN | 77,77 m²

01	ULAZ	3,04 m ²
02	DNEVNI BORAVAK SA TRPEZARIJOM	19,70 m ²
03	KUHINJA	5,16 m ²
04	HODNIK	2,76 m ²
05	SPAVAĆA SOBA	13,91 m ²
06	SPAVAĆA SOBA	10,04 m ²
07	KUPATILO	4,11 m ²
08	KUPATILO	3,87 m ²
09	VEŠERNICA	1,00 m ²
10	TERASA	6,97 m ²
11	TERASA	7,21 m ²
TOTAL		77,77 m ²

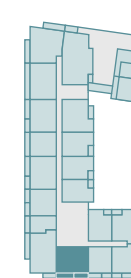


NEBESSA
K V A R T

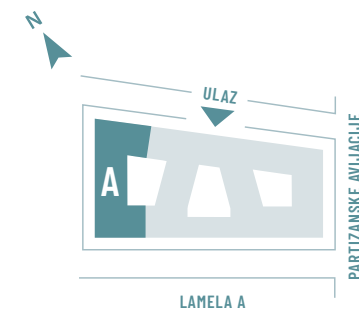
PONUĐA STANOVA ISTOG TIPA

NEBESSA	1. SPRAT		6. SPRAT		
STAN	A1.08	A1.10	A6.05	A6.09	A6.11

Osnove stanova su napravljene u marketinške svrhe, a na osnovu projektovane kvadrature stanova. Svi materijali, dimenzije i površine prikazanih prostora mogu varirati. Nameštaj i oprema enterijera stanova nisu predmet prodaje, i nisu uračunati u cenu. Kalkulacije površina unutrašnjeg i spoljašnjeg prostora urađene su u skladu sa važećim standardom (SRPS U.C2.100:2002) i predstavljaju neto površinu stambene jedinice.



6. SPRAT



LAMELA A

STAMBENO POSLOVNI OBJEKAT, ULICA PARTIZANSKE AVIJACIJE, NOVI BEOGRAD (GP 5.1 KOJA JE FORMIRANA OD KP 799/3, 799/17, 800/16 I 800/17 SE KO NOVI BEOGRAD.