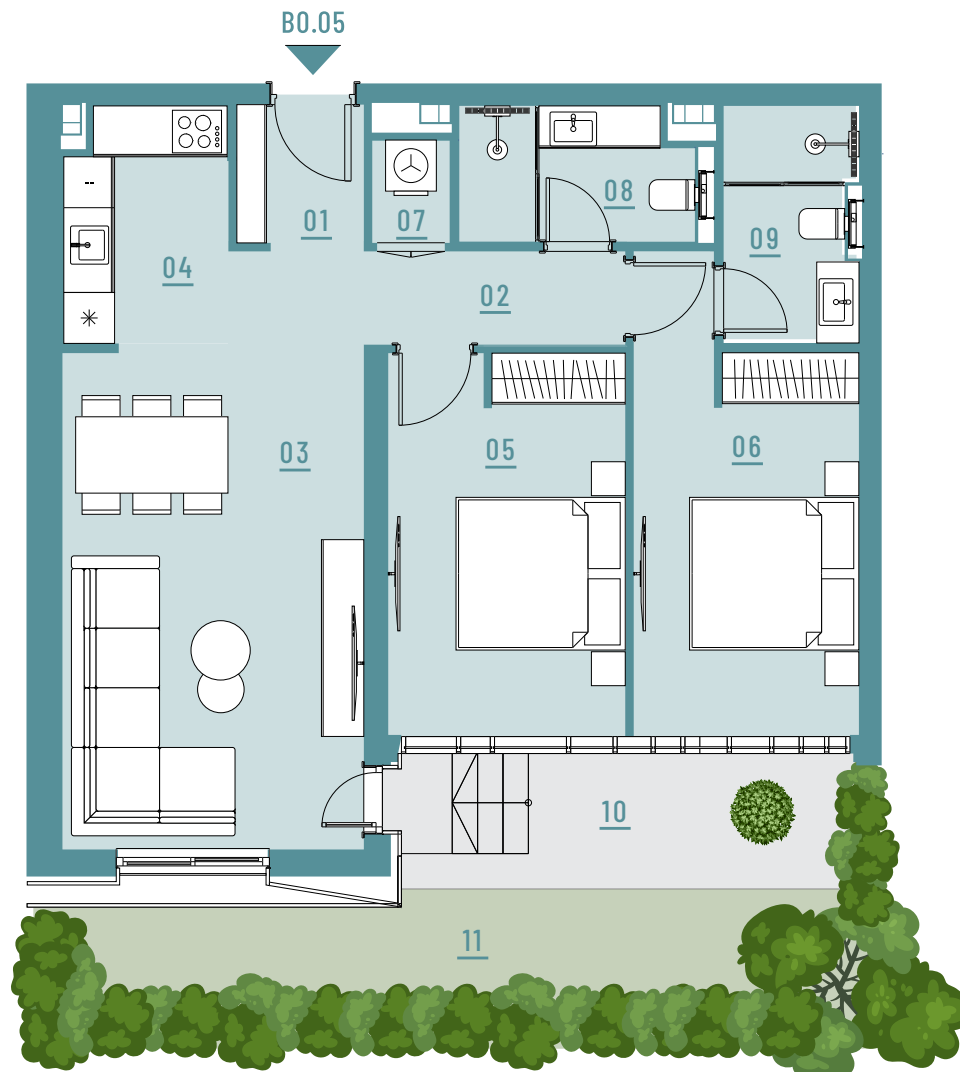


STAN B0.05

LAMELA B | PRIZEMLJE | TROSOBAN | 85,74 m²

1	ULAZ	2,55 m ²
2	HODNIK	4,85 m ²
3	DNEVNI BORAVAK SA TRPEZARIJOM	21,13 m ²
4	KUHINJA	5,23 m ²
5	SPAVAĆA SOBA	12,13 m ²
6	SPAVAĆA SOBA	13,68 m ²
7	VEŠERNICA	1,11 m ²
8	KUPATILO	4,25 m ²
9	KUPATILO	4,31 m ²
10	TERASA	4,36 m ²
11	BAŠTA	12,14 m ²
TOTAL		85,74 m ²



NEBESSA
K V A R T

STAMBENO POSLOVNI OBJEKAT, ULICA PARTIZANSKE AVIJACIJE, NOVI BEOGRAD (GP 5.1 KOJA JE FORMIRANA OD KP 799/3, 799/17, 800/16 I 800/17 SE KO NOVI BEOGRAD.

Osnove stanova su napravljene u marketinške svrhe, a na osnovu projektovane kvadrature stanova. Svi materijali, dimenzije i površine prikazanih prostora mogu varirati. Nameštaj i oprema enterijera stanova nisu predmet prodaje, i nisu uračunati u cenu. Kalkulacije površina unutrašnjeg i spoljašnjeg prostora urađene su u skladu sa važećim standardom (SRPS U.C2.100:2002) i predstavljaju neto površinu stambene jedinice.

