

# STAN B5.06

LAMELA B | 5. SPRAT | TROSOBAN | 144,59 m<sup>2</sup>

1	ULAZ	9,07 m <sup>2</sup>
2	DNEVNI BORAVAK	24,41 m <sup>2</sup>
3	KUHINJA	14,25 m <sup>2</sup>
4	TRPEZARIJA	12,41 m <sup>2</sup>
5	HODNIK	5,92 m <sup>2</sup>
6	SPAVAĆA SOBA	17,02 m <sup>2</sup>
7	SPAVAĆA SOBA	23,69 m <sup>2</sup>
8	KUPATILO	7,73 m <sup>2</sup>
9	TOALET	2,79 m <sup>2</sup>
10	VEŠERNICA	2,25 m <sup>2</sup>
11	KUPATILO	4,48 m <sup>2</sup>
12	TERASA	20,57 m <sup>2</sup>
TOTAL		144,59 m <sup>2</sup>

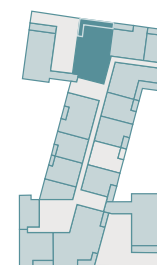
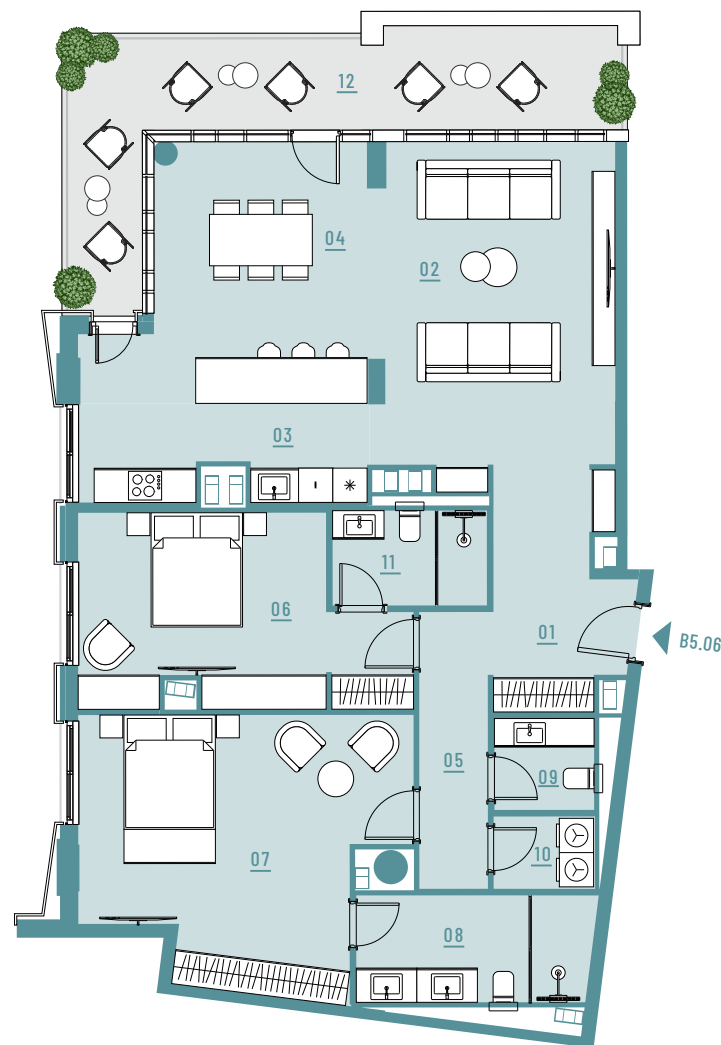


**NEBESSA**  
K V A R T

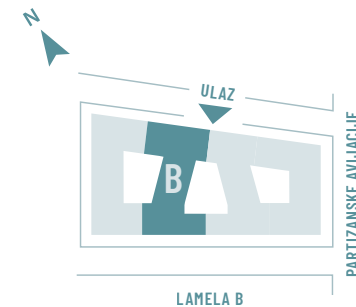
STAMBENO POSLOVNI OBJEKAT, ULICA PARTIZANSKE AVIJACIJE, NOVI BEOGRAD (GP 5.1 KOJA JE FORMIRANA OD KP 799/3, 799/17, 800/16 I 800/17 SE KO NOVI BEOGRAD.



Osnove stanova su napravljene u marketinške svrhe, a na osnovu projektovane kvadrature stanova. Svi materijali, dimenzije i površine prikazanih prostora mogu varirati. Nameštaj i oprema enterijera stanova nisu predmet prodaje, i nisu uračunati u cenu. Kalkulacije površina unutrašnjeg i spoljašnjeg prostora urađene su u skladu sa važećim standardom (SRPS U.C.2.100:2002) i predstavljaju neto površinu stambene jedinice.



5. SPRAT



LAMELA B