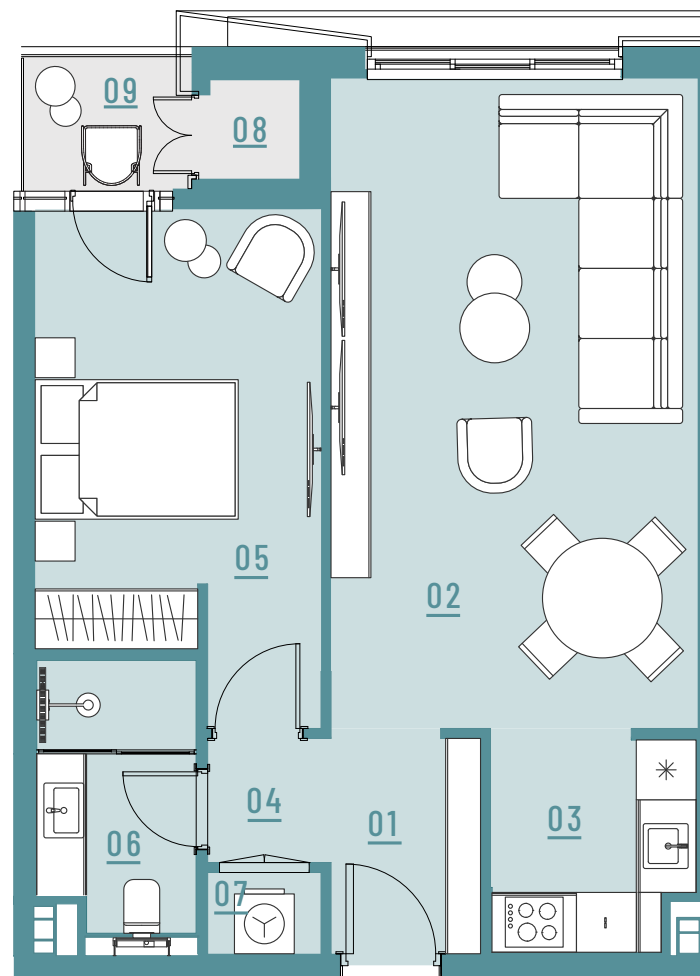


POSLOVNI APARTMAN VI.P12

LAMELA V | 1. SPRAT | DVOSOBAN | 53,18 m²

01	ULAZ	3,36 m ²
02	DNEVNI BORAVAK SA TRPEZARIJOM	23,18 m ²
03	KUHINJA	4,09 m ²
04	HODNIK	1,44 m ²
05	SPAVAĆA SOBA	12,90 m ²
06	KUPATILO	4,03 m ²
07	VEŠERNICA	0,86 m ²
08	OSTAVA	2,26 m ²
09	TERASA	1,06 m ²
TOTAL		53,18 m ²



VI.P12



STAMBENO POSLOVNI OBJEKAT, ULICA PARTIZANSKE AVIJACIJE, NOVI BEOGRAD (GP 5.1 KOJA JE FORMIRANA OD KP 799/3, 799/17, 800/16 I 800/17 SE KO NOVI BEOGRAD.

Osnove stanova su napravljene u marketinške svrhe, a na osnovu projektovane kvadrature stanova. Svi materijali, dimenzije i površine prikazanih prostora mogu varirati. Nameštaj i oprema enterijera stanova nisu predmet prodaje, i nisu uračunati u cenu. Kalkulacije površina unutrašnjeg i spoljašnjeg prostora urađene su u skladu sa važećim standardom (SRPS U.C.2.100:2002) i predstavljaju neto površinu stambene jedinice.

