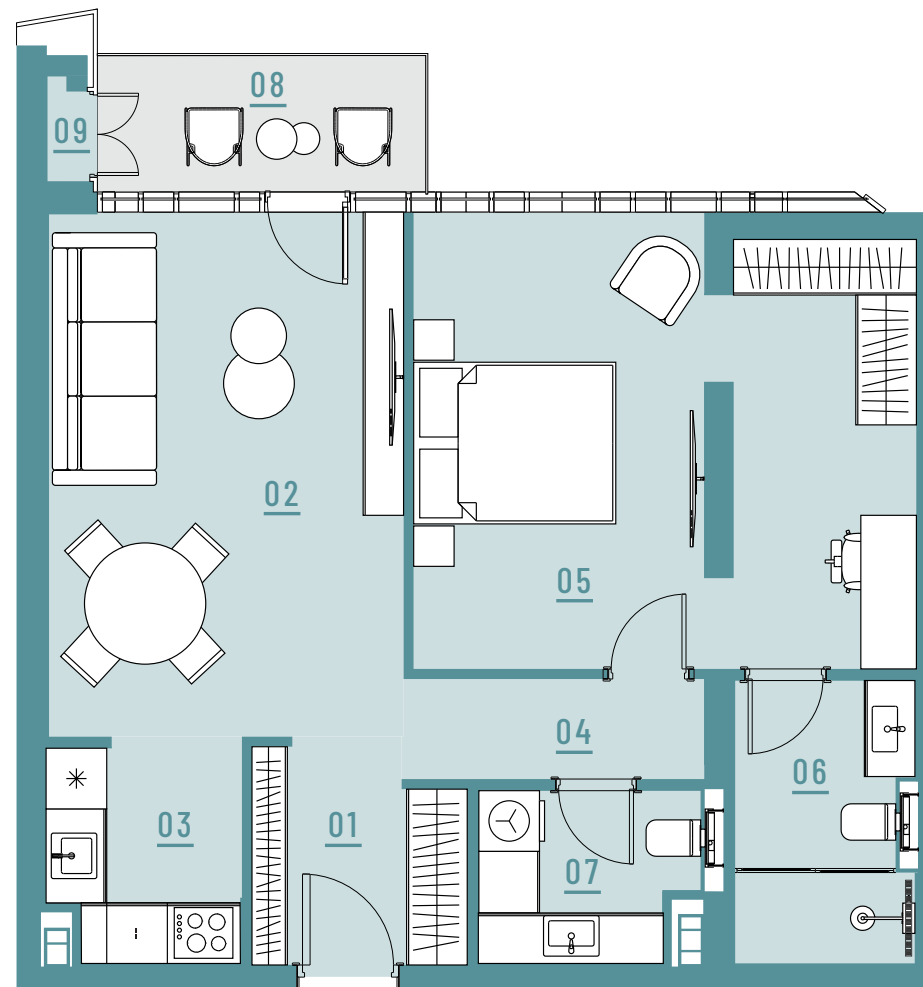


# STAN V2.08

LAMELA V | 2. SPRAT | DVOSOBAN | 63,95 m<sup>2</sup>

01	ULAZ	4,48 m <sup>2</sup>
02	DNEVNI BORAVAK SA TRPEZARIJOM	18,21 m <sup>2</sup>
03	KUHINJA	4,05 m <sup>2</sup>
04	HODNIK	2,95 m <sup>2</sup>
05	SPAVAĆA SOBA	21,19 m <sup>2</sup>
06	KUPATILO	4,80 m <sup>2</sup>
07	VEŠERNICA	3,46 m <sup>2</sup>
08	TERASA	4,39 m <sup>2</sup>
09	OSTAVA	0,42 m <sup>2</sup>
TOTAL		63,95 m <sup>2</sup>



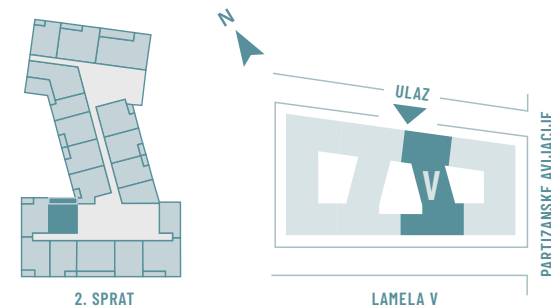
V2.08



**NEBESSA**  
KVART

STAMBENO POSLOVNI OBJEKAT, ULICA PARTIZANSKE AVIJACIJE, NOVI BEOGRAD (GP 5.1 KOJA JE FORMIRANA OD KP 799/3, 799/17, 800/16 I 800/17 SE KO NOVI BEOGRAD.

Osnove stanova su napravljene u marketinške svrhe, a na osnovu projektovane kvadrature stanova. Svi materijali, dimenzije i površine prikazanih prostora mogu varirati. Nameštaj i oprema enterijera stanova nisu predmet prodaje, i nisu uračunati u cenu. Kalkulacije površina unutrašnjeg i spoljašnjeg prostora urađene su u skladu sa važećim standardom (SRPS U.C2.100:2002) i predstavljaju neto površinu stambene jedinice.



2. SPRAT

LAMELA V

PARTIZANSKE AVIJACIJE