

STAN V6.12

LAMELA V | 6. SPRAT | ČETVOROSOBAN | 115,24 m²

01	ULAZ	4,58 m ²
02	DNEVNI BORAVAK SA TRPEZARIJOM	29,61 m ²
03	KUHINJA	9,48 m ²
04	HODNIK	5,58 m ²
05	SPAVAĆA SOBA	14,46 m ²
06	SPAVAĆA SOBA	11,30 m ²
07	SPAVAĆA SOBA	16,60 m ²
08	TOALET	2,03 m ²
09	KUPATILO	3,76 m ²
10	KUPATILO	5,71 m ²
11	VEŠERNICA	0,73 m ²
12	TERASA	5,87 m ²
13	TERASA	5,53 m ²
TOTAL		115,24 m ²

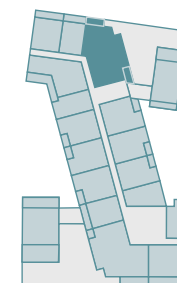
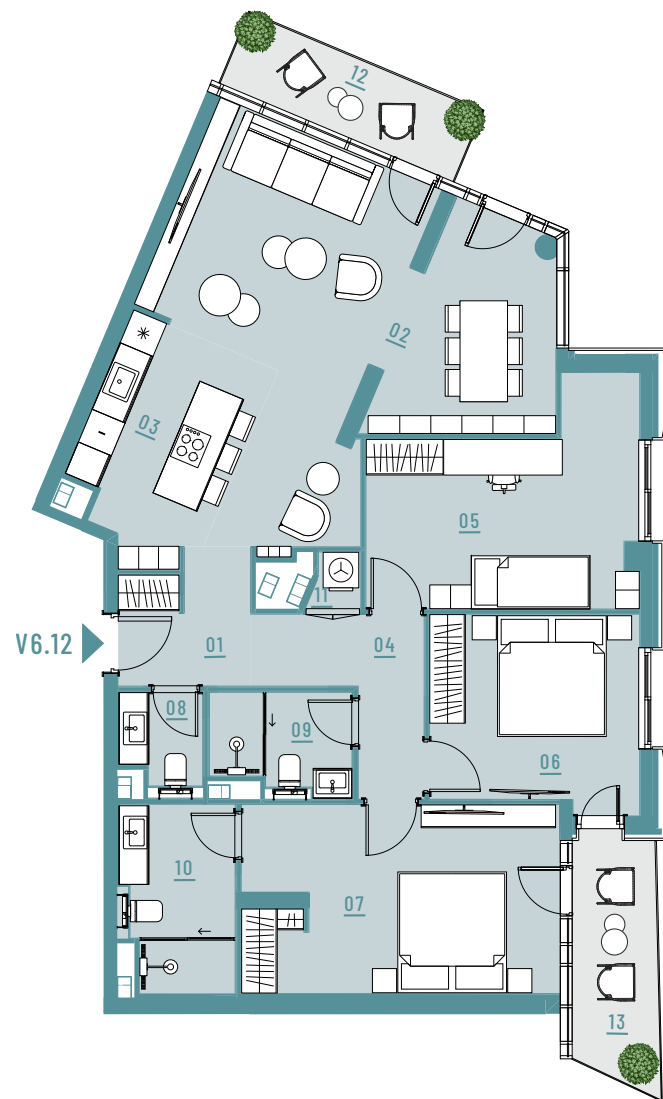


NEBESSA
KVART

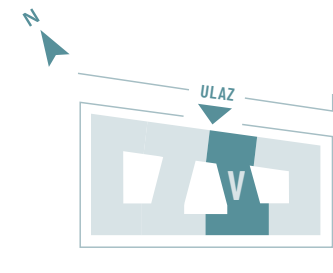
STAMBENO POSLOVNI OBJEKAT, ULICA PARTIZANSKE AVIJACIJE, NOVI BEOGRAD (GP 5.1 KOJA JE FORMIRANA OD KP 799/3, 799/17, 800/16 I 800/17 SE KO NOVI BEOGRAD.



Osnove stanova su napravljene u marketinške svrhe, a na osnovu projektovane kvadrature stanova. Svi materijali, dimenzije i površine prikazanih prostora mogu varirati. Nameštaj i oprema enterijera stanova nisu predmet prodaje, i nisu uračunati u cenu. Kalkulacije površina unutrašnjeg i spoljašnjeg prostora urađene su u skladu sa važećim standardom (SRPS U.C2.100:2002) i predstavljaju neto površinu stambene jedinice.



6. SPRAT



LAMELA V

PARTIZANSKE AVIJACIJE